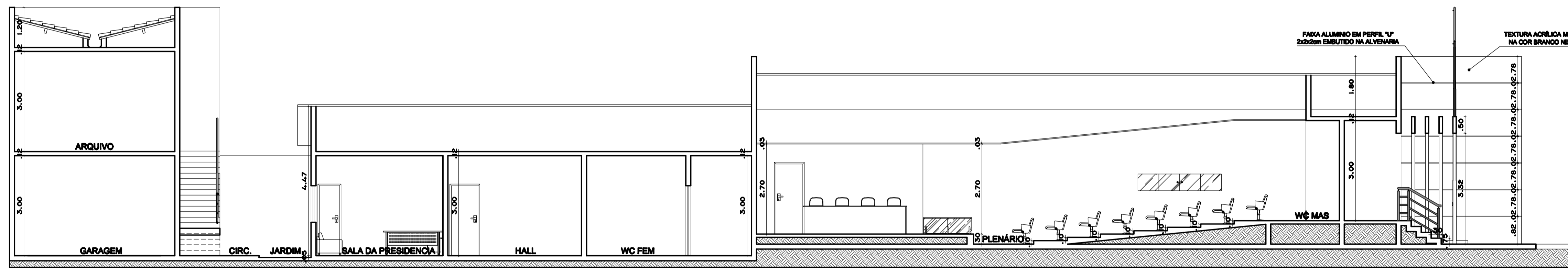
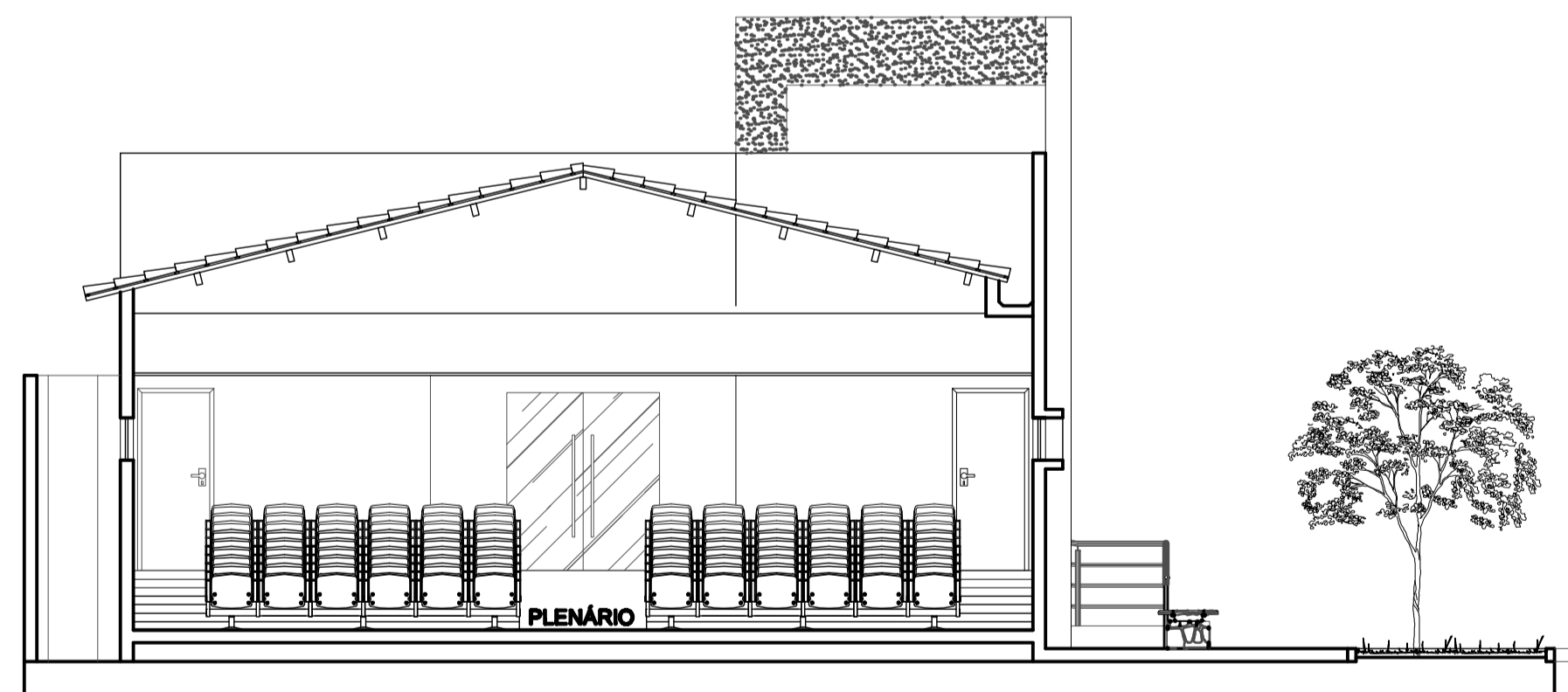


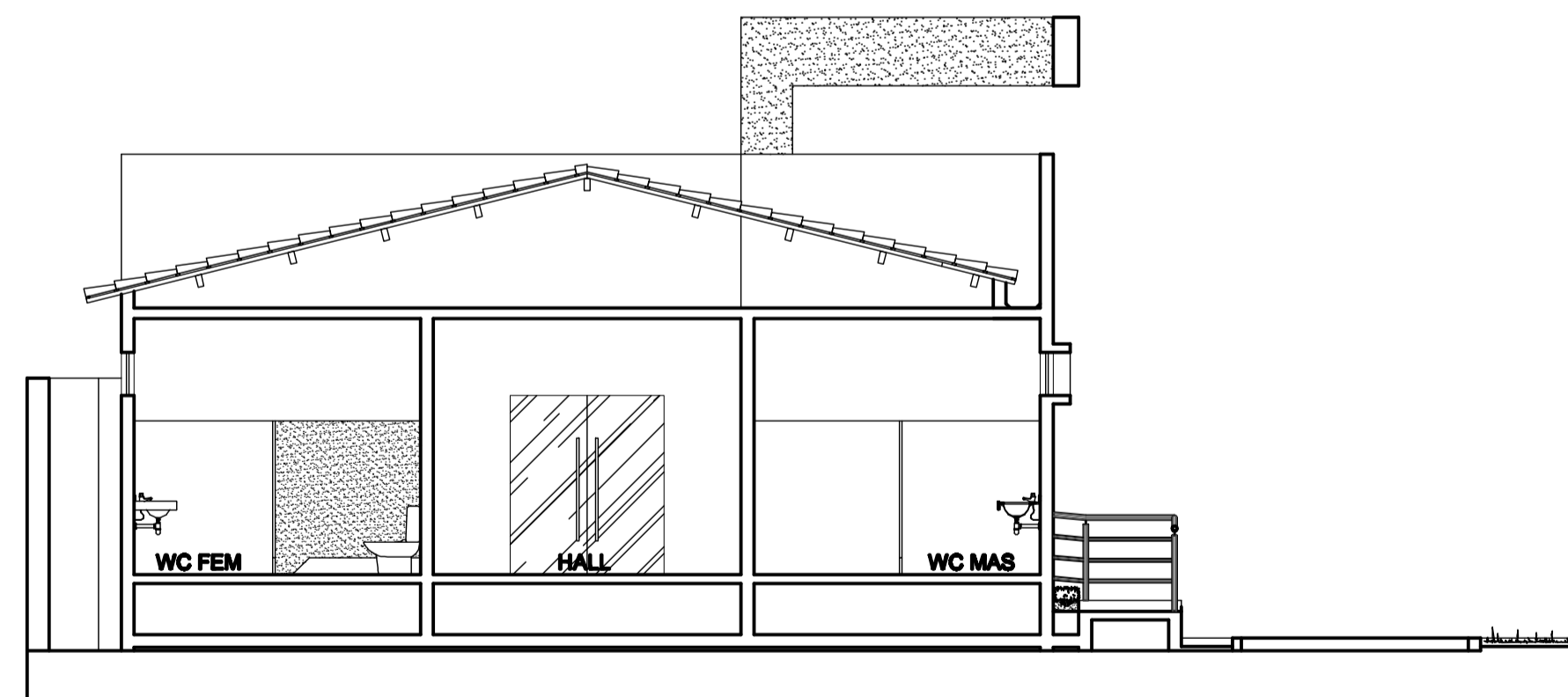
05 CORTE A-A
ESCALA — 1 : 75



06 CORTE B-B
ESCALA — 1 : 75



07 CORTE C-C
ESCALA — 1 : 75



08 CORTE D-D
ESCALA — 1 : 75

PAGO	APROVO	I.S.S.C.	CREA	Responsável Projeto	Edson Aquino Lopes Lolota Responsável Técnico CREA 41167 D - FPA 0809-8192-2
				Responsável Ósculo	Proprietário



GEO PROSPERITY
GEOLOGIA E ENGENHARIA

PROJETO ARQUITETÔNICO

ASSUNTO: REFORMA COM AMPLIAÇÃO DA CÂMARA MUNICIPAL DE JIJOCA DE JERICOACOARA

CLIENTE: CÂMARA MUNICIPAL DE JIJOCA DE JERICOACOARA

ENDEREÇO: AVENIDA JERICOACOARA, 474 - CENTRO - JIJOCA DE JERICOACOARA - CE

CONTÉUDO:	PRANCHA:	ESCALA:
· CORTE A-A	· CORTE D-D	INDICADA
· CORTE B-B	· DATA:	04/05
· CORTE C-C	· DATA:	25/08/2018

DESENHO: EDSON LOPES

CREA-CE: 41167 D