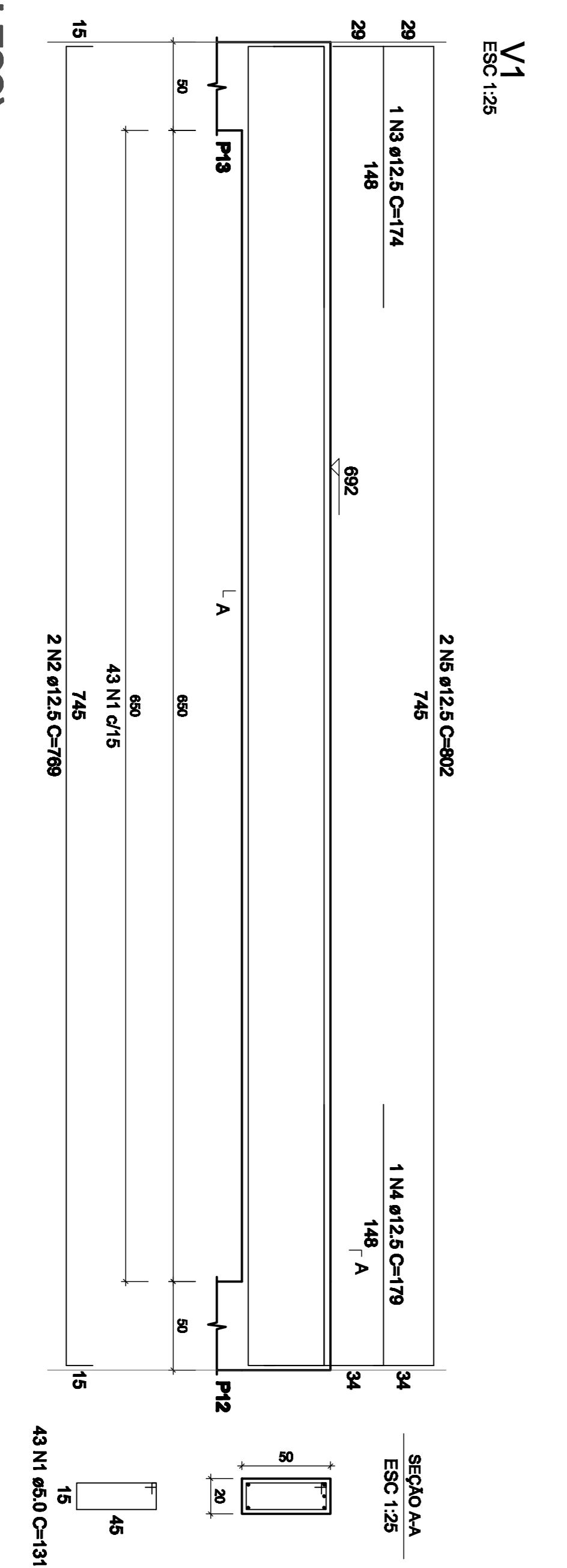


| Nome | Seção | Elevação | Nível |
|------|-------|----------|-------|
| V1 | 20x50 | -30 | 692 |

Forma do pav. Topo Viga (Nível 722)
escala 1:50



| AÇO | N | DIAM (mm) | QUANT | C:UNIT (cm) | C:TOTAL (cm) |
|-----------------|---|-----------|-------|-------------|--------------|
| CA60 | 1 | 5,0 | 43 | 131 | 5633 |
| CA50 | 2 | 12,5 | 2 | 769 | 1538 |
| CA60 | 3 | 12,5 | 1 | 174 | 174 |
| CA50 | 4 | 12,5 | 1 | 179 | 179 |
| CA60 | 5 | 12,5 | 2 | 802 | 1604 |
| PESO TOTAL (kg) | | | | | 9,6 |

| AÇO | N | DIAM (mm) | QUANT | C:UNIT (cm) | C:TOTAL (cm) |
|-----------------|---|-----------|-------|-------------|--------------|
| CA60 | 1 | 12,5 | 5 | 148 | 740 |
| CA60 | 2 | 5,0 | 35 | 56,3 | 37 |
| PESO TOTAL (kg) | | | | | 9,6 |

Volume de concreto (C-25) = 0,75 m³
Área de forma = 9,00 m²

PROJETO ESTRUTURAL

GEO PROSPERITY
GEOLOGIA E ENGENHARIA

CLIENTE: CAMARA MUNICIPAL DE JIJOCA DE JERICOACOARA

ASSINANTE: REFORMA DA CAMARA MUNICIPAL DE JIJOCA DE JERICOACOARA

PROJETO: Edson Fujino Lopes Ltda
Responsável Técnico
CREA UN770 - RNP: 00049792-E

PROPRIETARIO

PROPRIETARIO

PROJETO: Edson Fujino Lopes Ltda
Responsável Técnico
CREA UN770 - RNP: 00049792-E

PROPRIETARIO